

historische Wegesäulen in Sachsen

DNr 092 380 98

5002

Erzgebirgskreis

08297 Zwönitz OT Brünlos

Standort: S258 zwischen Zwönitz und Stollberg/ Abzw. Brünloser Hauptstr.

GPS-Daten: 50°41'02,0'' N 12°48'08,8'' O

Maße (sichtbar): 145(+6) x 50 x 50

Spiegel/ Maße: 2 ohne Maß

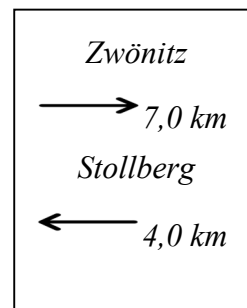
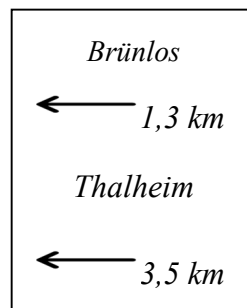
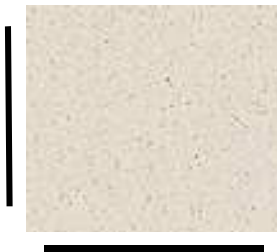
Material: Granit

Zustand allgemein: befriedigend - Stein: leicht beschädigt, verwittert - Inschriften: noch vertretbar

Empfehlung: z.Z. keine Maßnahmen erforderlich

Bilder aktuell: 2020.11 RSch

Querschnitt:



erstellt: 03.2023